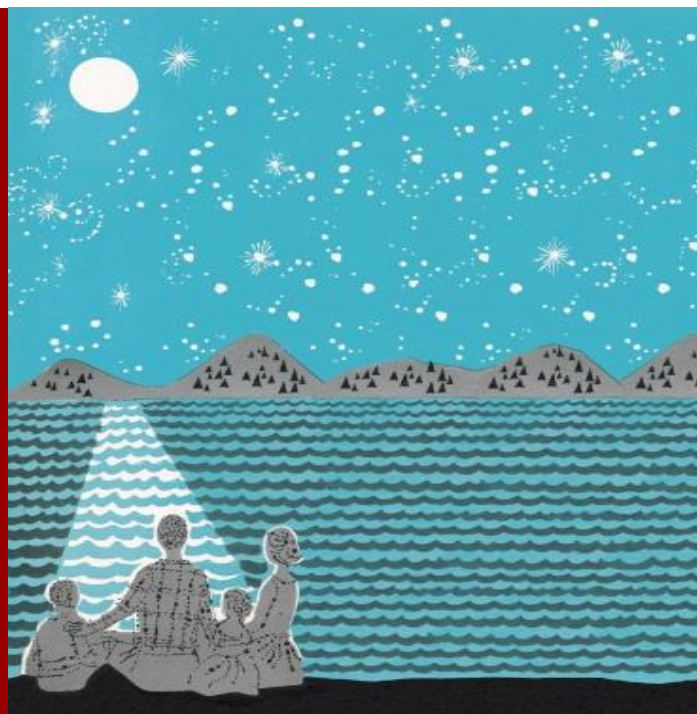


Sabbat de l'enfance

2014



La traversée du Jourdain et le mémorial de Guilgal

Sens ressortant de cette proposition:

Le peuple de Dieu est en route vers la terre promise. Il représente le peuple des croyants de tous les temps, l'humanité toute entière tendue vers l'avenir.

Le peuple est arrêté par les eaux du Jourdain. Sur la route qui mène à l'accomplissement de la promesse, les obstacles, apparemment infranchissables, surgissent. Comme le peuple jadis, tout homme aujourd'hui, une fois ou l'autre, en fait la cruelle expérience. La terre promise comme l'avenir espéré sont toujours encore à atteindre. On ne les approche jamais définitivement.

Le peuple entre dans une attente éprouvante jusqu'au jour où Josué le convoque pour lui communiquer une nouvelle étonnante: "Demain, Dieu va faire de grandes choses". *Josué 1.10-15*

La traversée du Jourdain a lieu. L'arche de l'alliance précède le peuple comme aujourd'hui le Christ précède les chrétiens. Pour fixer le souvenir de ce franchissement, Josué fait construire un mémorial à partir des pierres ramassées dans le lit du fleuve. Demain, les enfants verront ce monument et interrogeront leurs parents à son sujet. Josué fait de ceux-ci les premiers éducateurs de la foi. Aux parents la tâche d'exciter la curiosité des enfants en leur faisant visiter des mémoriaux d'aujourd'hui. *Josué 4.6*

Le culte offre l'occasion de faire mémoire, dans la reconnaissance, des franchissements d'obstacles, des dépassements de crises, de tous les passages qui jalonnent notre histoire.

Idée de départ:

Nous avons pensé utiliser le thème de "la transmission".

Dans cette proposition de liturgie, l'idée est de prendre les parents comme partenaires.

Dossier réalisé en collaboration avec les responsables MAE des Fédérations de la Suisse Catherine Cazan , du Sud Ana Aurouze, du Nord Françoise Toniolo



Département MAE / EDS, FFN – 130 boulevard e l'Hôpital – 75013 Paris
01 44 08 77 96 – francoise.toniolo@adventiste.org – Site www.mae-eds.fr

